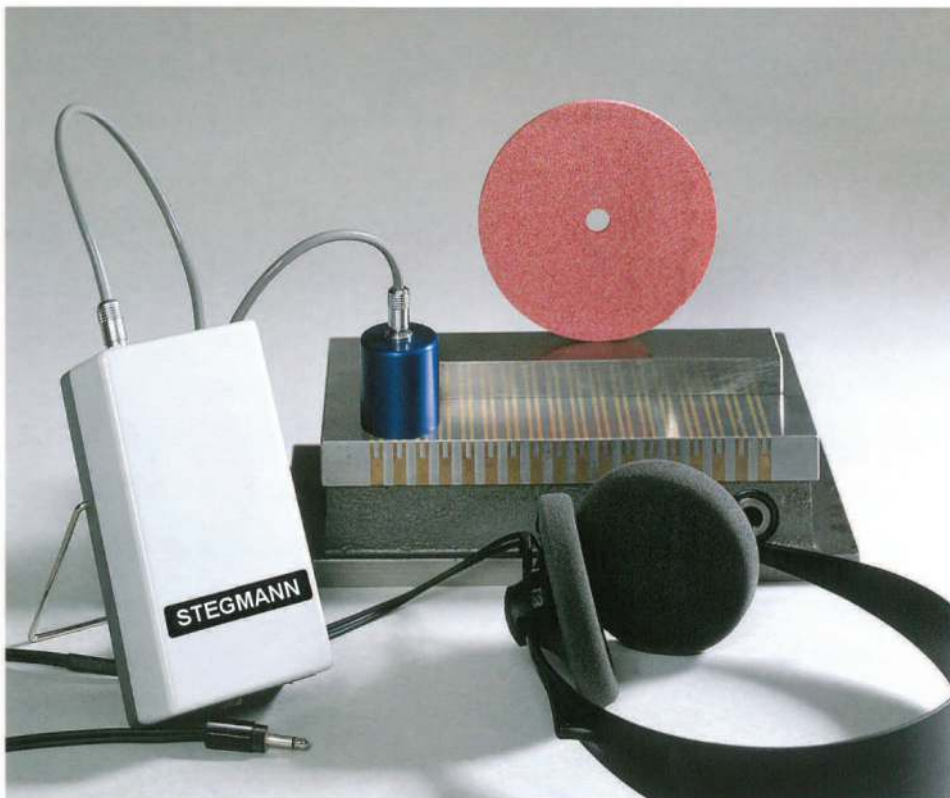


TOUCH - TEST Akustisches Signal - Kontaktanzeigergerät

Feiner als das Ohr – Senkt die Kosten und steigert die Leistung

- X Das vorrangige Anwendungsgebiet des TOUCH - TEST ist die eindeutige Feststellung der ersten Berührung zwischen einem Werkstück und einer sich nähernden Schleifscheibe oder Schleifstiften auf Präzisionsschleifmaschinen.
- X Das TOUCH - TEST kann überall dort eingesetzt werden, wo es auf exaktes Berühren und Einsetzen von Schwingungen ankommt, z.B. an Schleifmaschinen, Drehbänken und Fräsmaschinen.
- X Hervorragend ist der Einsatz des TOUCH - TEST auf dem DIAFORM - Profiliergerät beim Abrichten von Profilschleifscheiben sowie an Koordinaten - Schleifmaschinen.
- X Das TOUCH - TEST verringert die Ermüdung des Anwenders. Er kann seine volle Aufmerksamkeit dem Werkstück und der Maschinenbedienung zuwenden.



- X **Vielseitig !**
Abricht- und Schleifüberwachung bei allen Diamant-, Bornitrid- und Keramik - Schleifanwendungen.
- X **Effizient !**
Entscheidend kürzere Zykluszeit durch Minimierung der Luftschleifzeit.
Erhebliche Abrichtwerkzeug- und Schleifmitteleinsparung.

TOUCH - TEST Akustisches Signal - Kontaktanzeigergerät

Feiner als das Ohr – Senkt die Kosten und steigert die Leistung

- X Das TOUCH - TEST ist in einem handlichen Kunststoffgehäuse 150/80/30 mm eingebaut. Das Gerät wird mit einem wiederaufladbarem 9 - Volt Akku betrieben. Über die seitliche Anschlussbuchse kann der Akku direkt geladen werden.
- X Die steckbare, schlagfeste und spritzwassergeschützte Magnetsonde wird mit einem flexiblen Kabel oben mittig am TOUCH - TEST angeschlossen.
- X Das akustische Signal ist am elektronischen Signalgeber im TOUCH - TEST (80 dB) der über den hochempfindlichen Kopfhörer vernehmbar.
- X n dem seitlichen Druckknopf wird das Gerät eingeschaltet. Die Empfindlichkeit wird über den Potentiometer oben rechts eingestellt. Lautstärke Regelung oben links.

- X **Sehr einfache Anwendung:**
 - Magnetsonde am Werkstück oder in unmittelbarer Nähe anbringen.
 - TOUCH - TEST einschalten, Empfindlichkeit und Lautstärke einstellen. Jede an des Werkstück angelegte Schwingung bzw. geringste Kontakt ist über den Signalgeber oder den Kopfhörer wahrnehmbar.
 - Die Maschine bzw. der Arbeitsprozess kann nun hoch genau gesteuert werden.

- X **Lieferumfang:**
 - Grundgerät TOUCH - TEST
 - Magnetsonde
 - Verbindungskabel
 - Kopfhörer
 - 9 - Volt Akku
 - Ladegerät